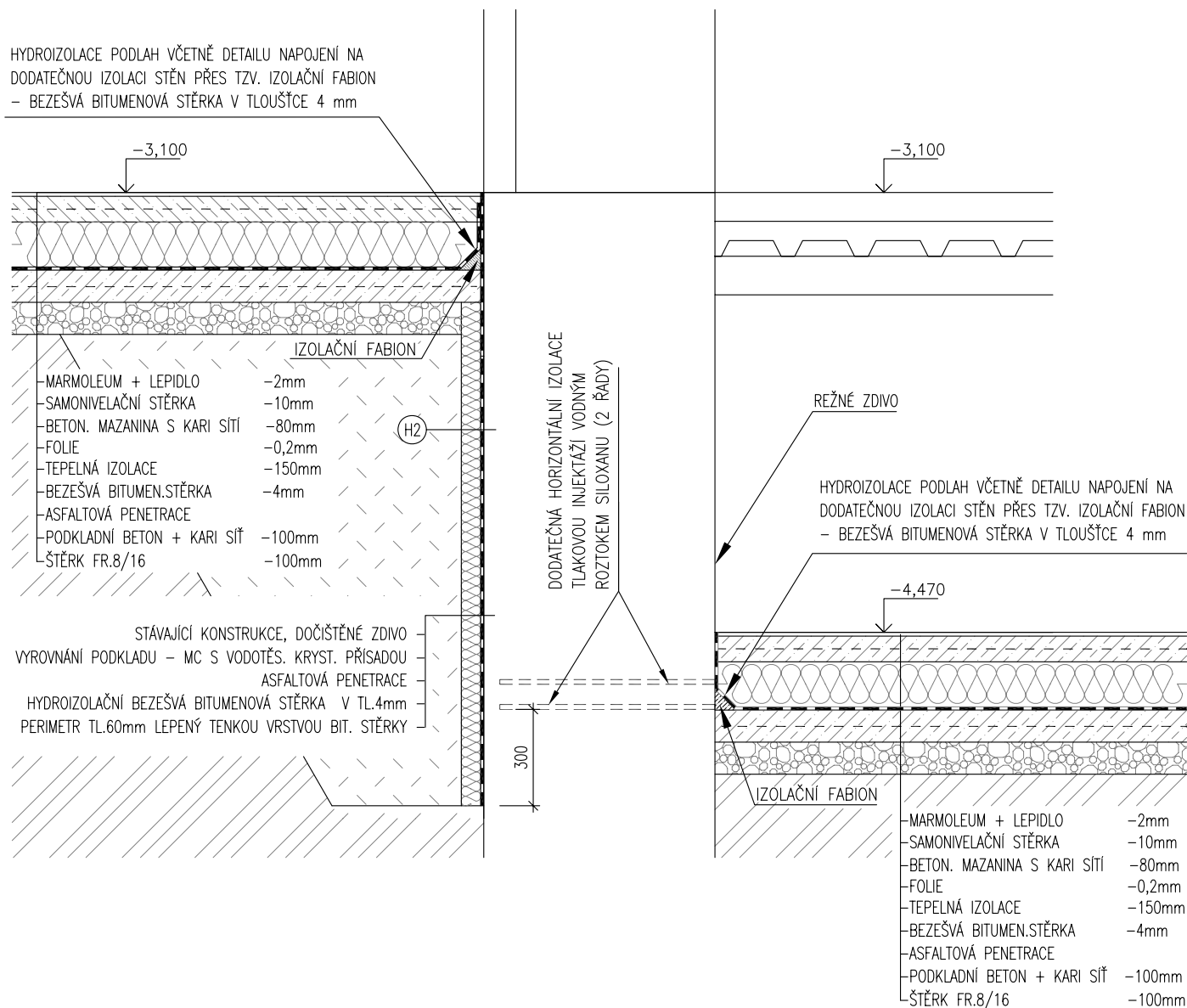


DETAIL E – SANACE VLHKÉHO ZDIVA



ZPRACOVATEL STP:	SAREP a.s. Projektový ateliér sanace vlhkého zdiva Jezerůvky 525/7, 621 00 Brno email: info@projekty-sanace.cz	Zodpovědný projektant:	Ing. Pavel Zejda, Ph.D.
		Vypracoval:	Ing. Pavel Zejda, Ph.D., Michaela Stuchlíková
		Kontroloval:	Ing. Zdeněk Štefek



SAREP a.s.
Projektový ateliér sanace vlhkého zdiva
Jezerůvky 525/7, 621 00 Brno
email: info@projekty-sanace.cz

NÁZEV STAVBY:	DOMOV PRO OSOBY SE ZDRAVOTNÍM POSTIŽENÍM A DOSTAVBA DENNÍHO STACIONÁŘE PRO SPOLUOBČANY S MENT. A KOMB. POSTIŽENÍM - 3. ETAPA	FORMÁT:	1X A4
MÍSTO STAVBY, PARCELA Č.:	BOŽETĚCHOVA 15, K.Ú. KRÁLOVO POLE, Č.PARC. 555, 556	DATUM:	ČERVEN 2016
INVESTOR:	RUKA PRO ŽIVOT O.S., RAJMONOVA 1199/4, 182 00 PRAHA 8 - KOBYLISY	STUPEŇ:	DSP
ČÁST:	SANACE VLHKÉHO ZDIVA	AUTORIZAČNÍ RAZÍTKO:	PARÉ Č.:
NÁZEV VÝKRESU:	DETAIL E - SANACE VLHKÉHO ZDIVA	MĚŘÍTKO:	1:20
		Č. VÝKRESU:	06